

列車混雑状況 並びに 新型コロナウイルス感染症対策等に関するお知らせ (2020年9月24日(木)更新)

いつも湘南モノレールをご利用いただき誠に有り難うございます。

平日朝夕の通勤通学時間帯に、車内やホームの混雑が発生しておりますので、混雑した時間帯につき、下記の通りお知らせいたします。

併せ、新型コロナウイルス(以下「コロナ」という)感染症対策等につきましても、下記をご参照いただければ幸いです。

記

◎混雑した時間帯のお知らせ:

○土曜日、日曜日 並びに 祝祭日:

(※1日上下合わせ266本運行、夜間・早朝を除き、ほぼ終日1時間に8本の運行)

- ・9月19日(土)、20日(日)、21日(月・祝)、22日(火・祝)共に、混雑した時間帯はございませんでした。
(※詳細は別添グラフをご参照ください)。(※各列車88人(座席数)以下のご乗車でした)。

○平日: (※1日上下合わせ283本運行、深夜早朝を除き、ほぼ終日1時間に8本の運行)

- ・9月18日(金)07:00~08:30、17:30~18:00の間、混雑が発生しました。
(※詳細は別添グラフをご参照ください)。
- ・9月17日(木)07:00~08:30の間、混雑が発生しました。
- ・9月16日(水)07:00~08:30、17:30~18:00の間、混雑が発生しました。

(注)上記の混雑発生状況は、大船駅での乗車及び降車人数を基にモニターしています。

1列車(3両)に166名(1両平均55名)以上ご乗車の場合を混雑発生としました。

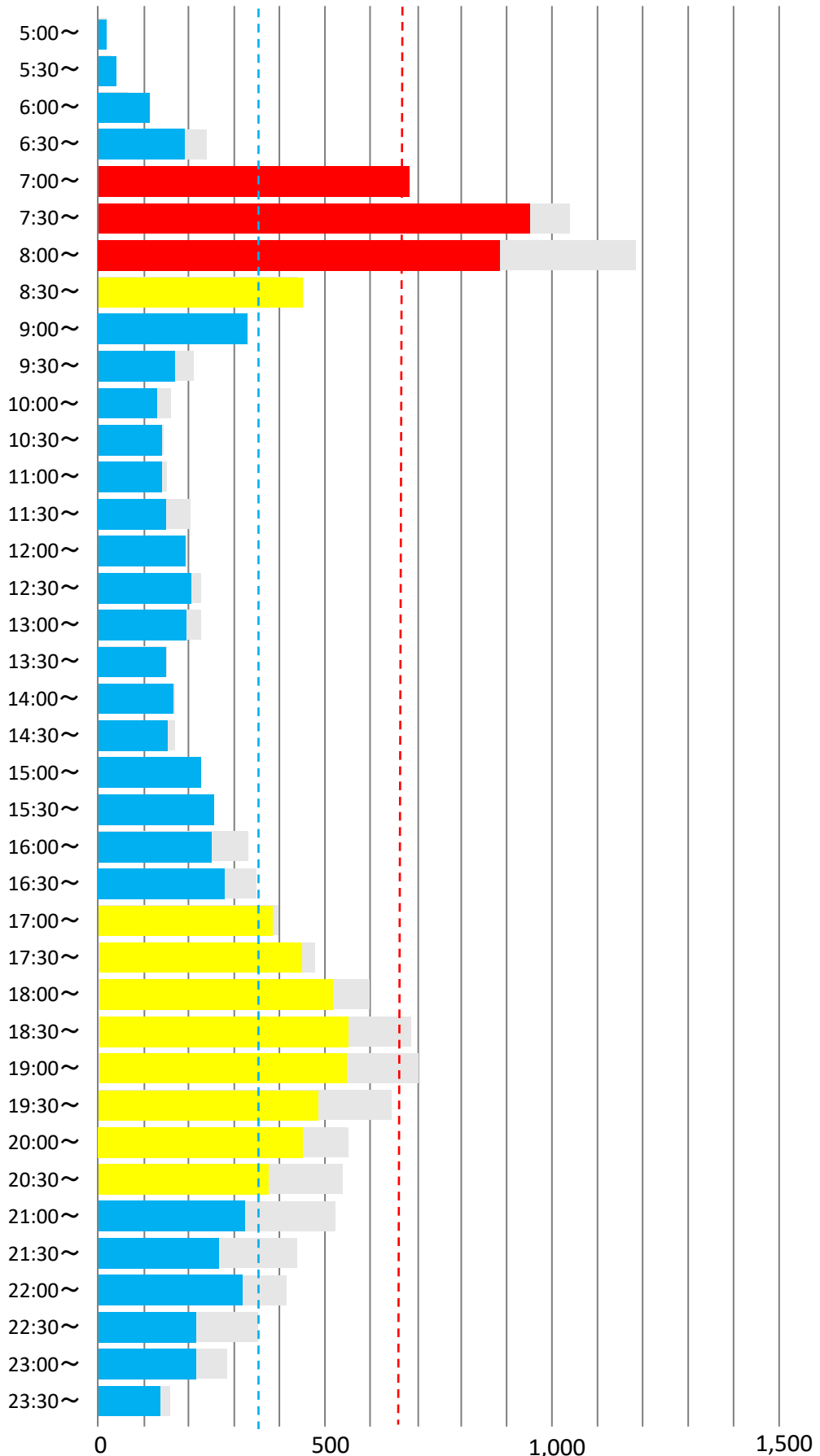
※1列車(3両)の座席数は88席になります。

なお、ホームの混雑も勘案し、30分単位でのご案内とさせていただきます。

平日の混雑状況のお知らせ

9月18日(金) 大船駅乗車人員数(天候:曇 最高気温31.2度)

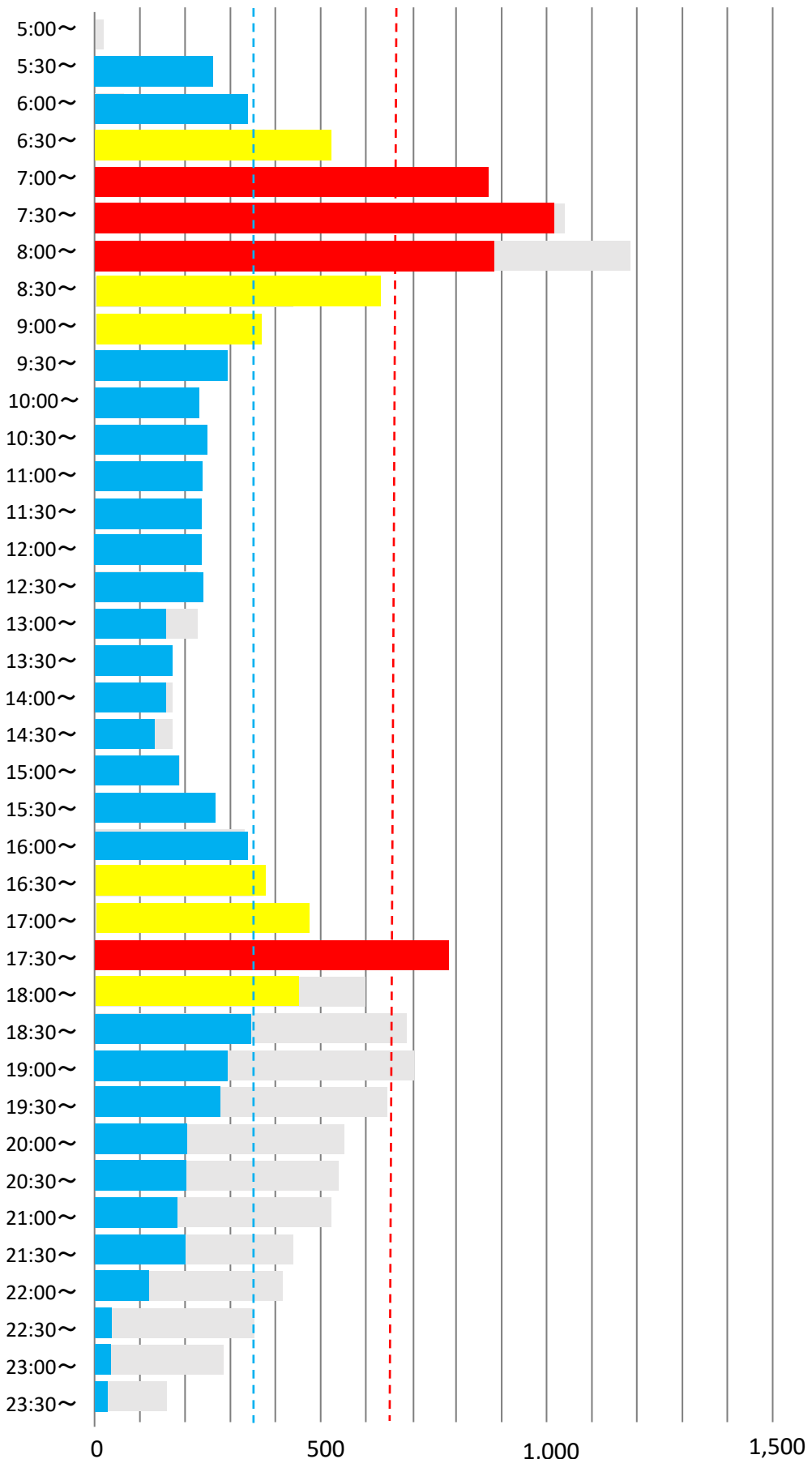
【グラフ凡例】 ■:1列車166名以上ご乗車 ■:1列車165名~88名(座席数)超ご乗車
 ■:1列車88名(座席数)以下ご乗車 ※グレーはコロナ前の乗車人数(平日)



平日の混雑状況のお知らせ

9月18日(金) 大船駅降車人員数(天候:曇 最高気温31.2度)

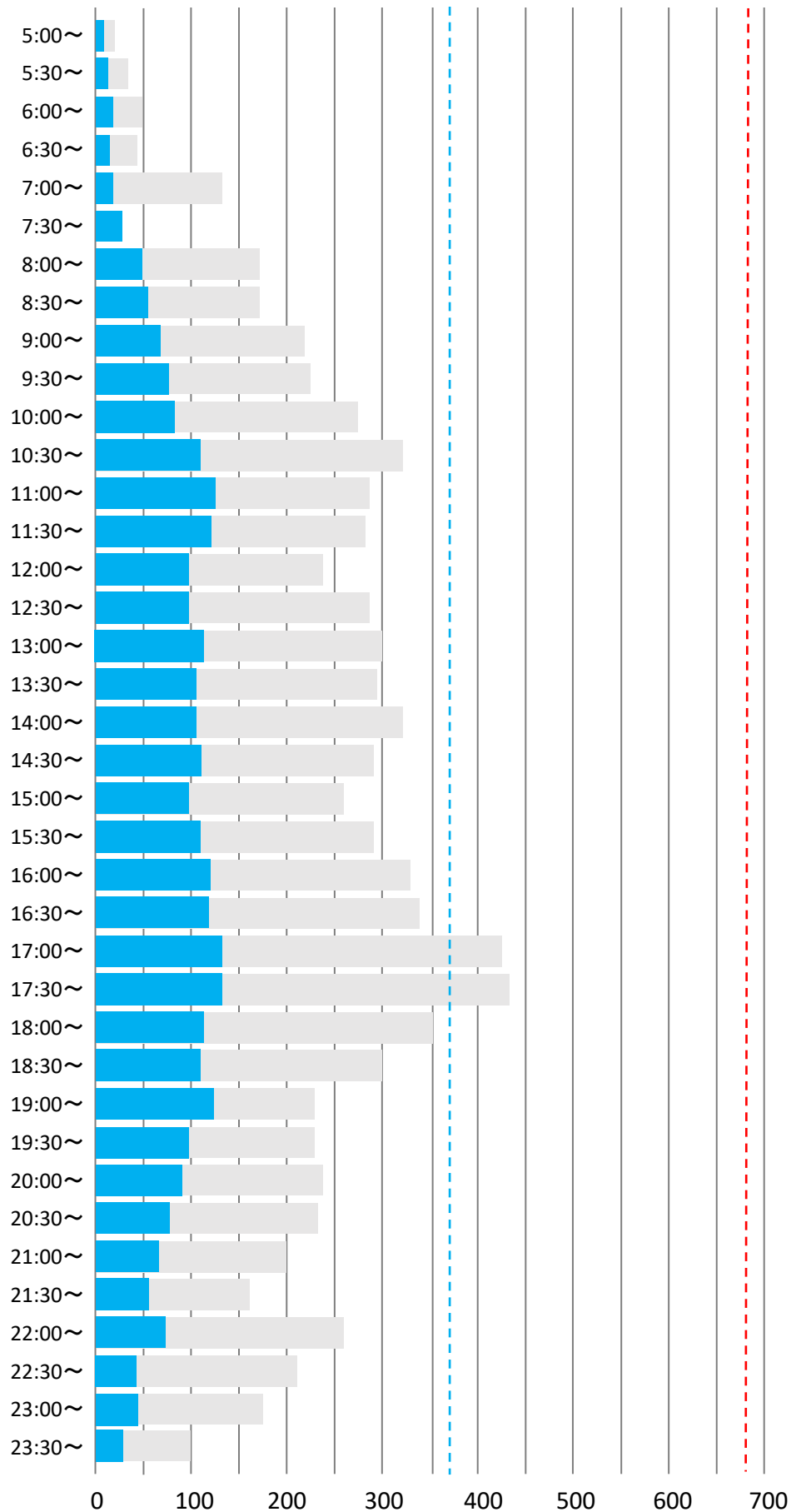
【グラフ凡例】 ■:1列車166名以上ご乗車 ■:1列車165名~88名(座席数)超ご乗車
 ■:1列車88名(座席数)以下ご乗車 ※グレーはコロナ前の乗車人数(平日)



土休日における混雑状況のお知らせ

9月20日(日) 大船駅乗車人員数(天候:曇雨 最高気温24.5度)

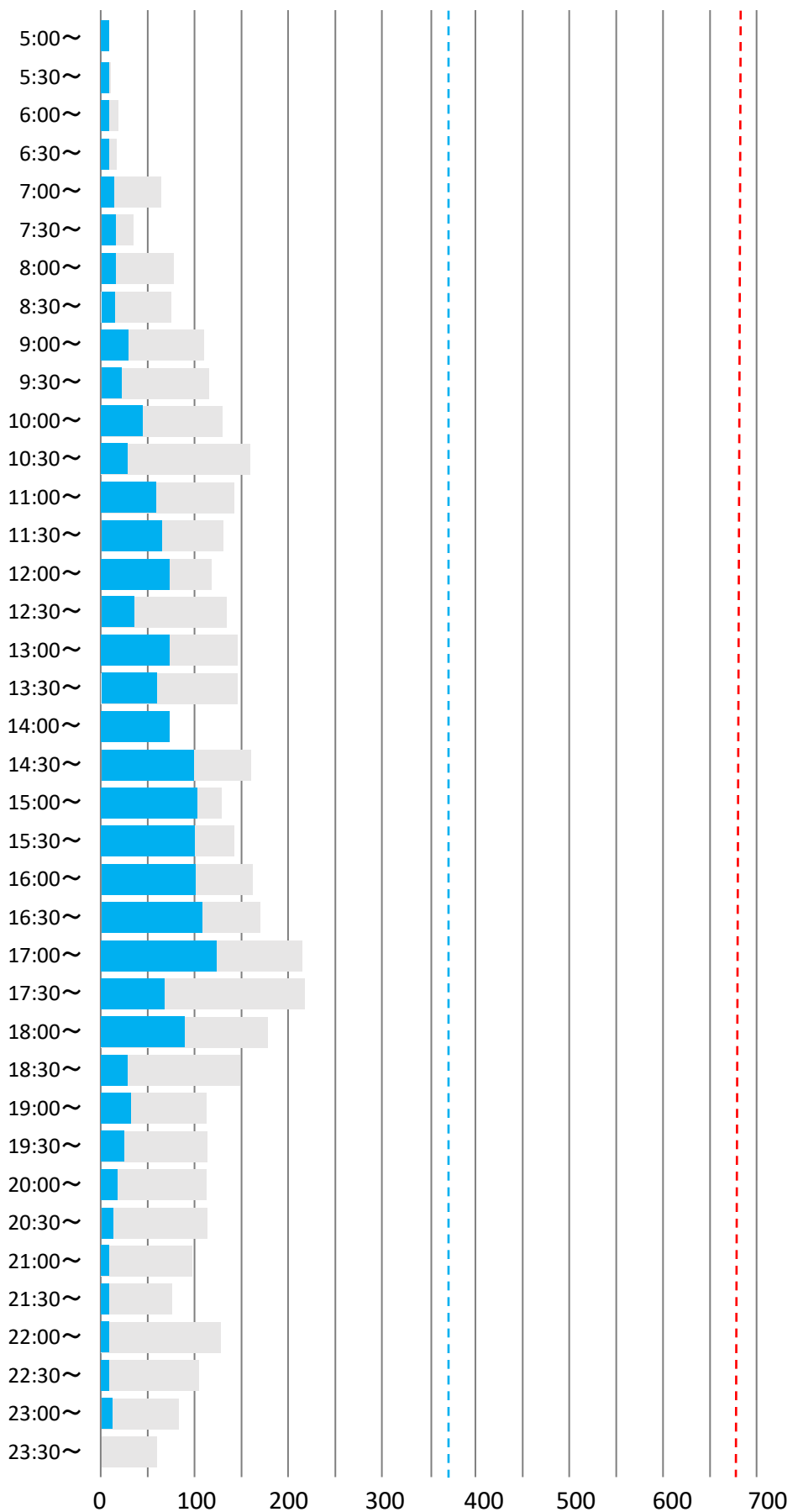
【グラフ凡例】■:1列車166名以上ご乗車 ■:1列車165名(座席数)超ご乗車
 ■:1列車88名(座席数)以下ご乗車 ※グレーはコロナ前の乗車人数(土休日)



土休日の混雑状況のお知らせ

9月20日(日) 湘南江の島駅乗車人員数(天候:曇雨 最高気温24.5度)

【グラフ凡例】 ■: 1列車166名以上ご乗車 ■: 1列車165名～88名(座席数)超ご乗車
 ■: 1列車88名(座席数)以下ご乗車 ※グレーはコロナ前の乗車人数(土休日)



◎コロナ感染症対策全般:

弊社では、国土交通省からの要請および「鉄道業界における感染防止のためのガイドライン」等を踏まえ、車内換気のための窓開けや各種コロナ感染症対策に取り組んでおります。

お客さまにおかれましても、車内での会話の際は周囲にご配慮いただくとともに、マスク着用による咳エチケットやラッシュ時間帯を避けるオフピーク通勤等にご協力くださいますよう、どうぞ宜しくお願い申し上げます。

*「鉄道業界における感染防止のためのガイドライン」は、(一般社団法人)日本民営鉄道協会のホームページにてご案内しています。詳しくはこちらをご覧ください。

<http://www.mintetsu.or.jp/association/news/2020/15261.html>

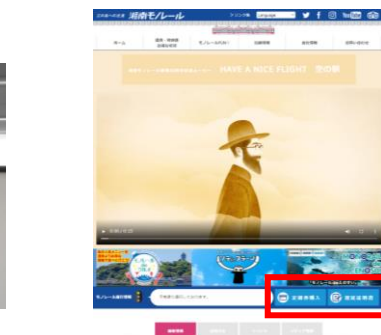
◎弊社のコロナ感染症対策事例:

- ・車内換気のため、出庫時に全車両で複数箇所の一部窓開けを実施、混雑時には車内アナウンスによる窓開け換気へのご協力の呼びかけ
- ・駅構内における開放可能なドアや窓等については、天候や周囲の利用状況等に応じ開放
- ・改札、案内窓口における、ビニールカーテン等の設置
- ・駅構内の施設・設備に対する消毒液を用いた定期清掃
- ・駅窓口におけるアルコール消毒液の設置
- ・旅客トイレにおける水石鹸の設置、ハンドドライヤーの使用休止
- ・当社ホームページ、駅構内・車内放送等によるお客さまへの各種案内
- ・大船駅男性・女性トイレ洗面台の自動水栓取付(6月13日(土))
- ・感染予防に向けたお客さまへのお願いポスターを各駅、車内に掲出(6月15日(月))
- ・全7編成21両の車内を抗ウイルス、抗菌コーティング加工(6月21日(日))
※抗ウイルス、抗菌コーティングは、硬化後無機ガラス被膜になるため、人体および環境に影響はありません。
(SIAA(抗菌製品技術協議会)の認証取得済)
- ・当社WEBサイトに定期乗車券購入申込書の印刷ダウンロード開始(6月24日(水))
- ・ご利用のお客様でマスクをお忘れの方にマスクを配布(6月27日(土))
- ・当社WEBサイトに遅延証明書の印刷ダウンロード開始(7月1日(水))
- ・全8駅を抗ウイルス、抗菌コーティング加工(7月1日(水)・2日(木))
※抗ウイルス、抗菌コーティングは、硬化後無機ガラス被膜になるため、人体および環境に影響はありません。
(SIAA(抗菌製品技術協議会)の認証取得済)
- ・大船駅、湘南町屋駅、湘南江の島に駅トイレ便座シートクリーナー設置(7月6日(月))
- ・公益社団法人藤沢市観光協会ホームページ内「藤沢観光NEWS」にて、車内の抗ウイルス、抗菌コーティング施工動画が紹介されました。(7月28日(火))

※藤沢観光NEWS動画はこちら



抗ウイルス、抗菌コーティング加工済の車内にステッカーを掲出



当社WEBサイトに定期乗車券申込書、遅延証明書の印刷ダウンロード開始

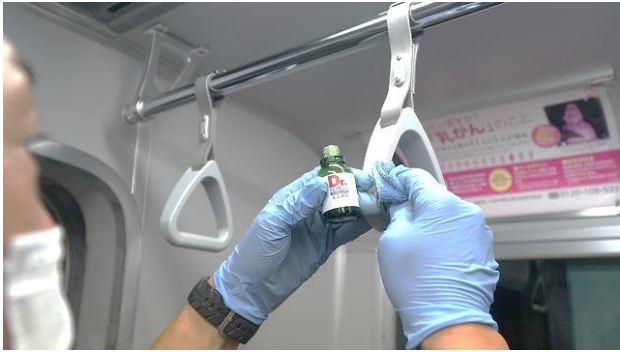
※車内の抗ウイルス、抗菌コーティング施工動画はこちら

【弊社従業員の取り組み】

- ・健康管理(体温・体調確認等)の徹底
*少しでも体調に異常を感じたら出社を控える
- ・マスク着用の徹底
- ・手指洗い、うがいの徹底
- ・密を避け、ソーシャルディスタンスを取るための座席配置等の改善
- ・在宅勤務(テレワーク)や時差出勤等の励行
- ・オンライン会議の励行
- ・本社事務所に抗ウイルス、抗菌コーティング加工(7月8日(水))

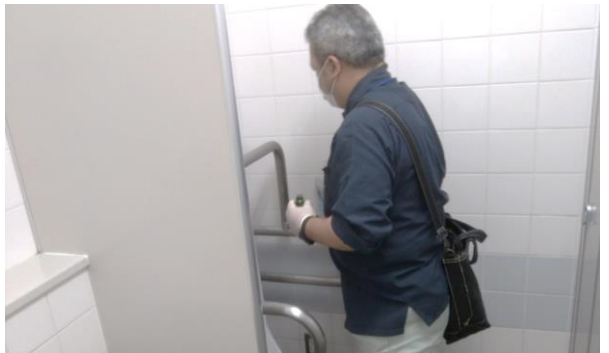
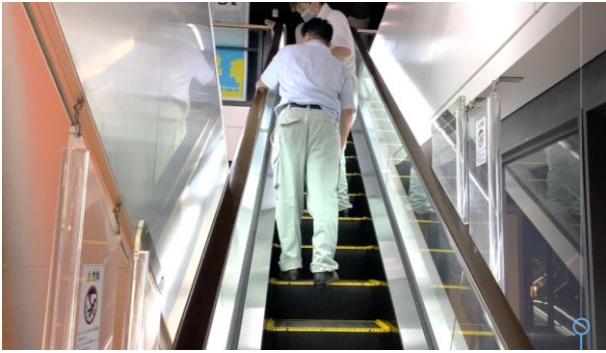
・全7編成21両の車内に抗ウイルス、抗菌コーティング加工(6月21日(日))

車内でお客さまがよく手を触れる箇所(手すり、つり革、握り棒、ドア上部、窓枠、窓手掛け、シートフレーム、シート背擦りの手掛け等)を除菌した後、抗ウイルス、抗菌の溶剤でコーティング加工いたしました。



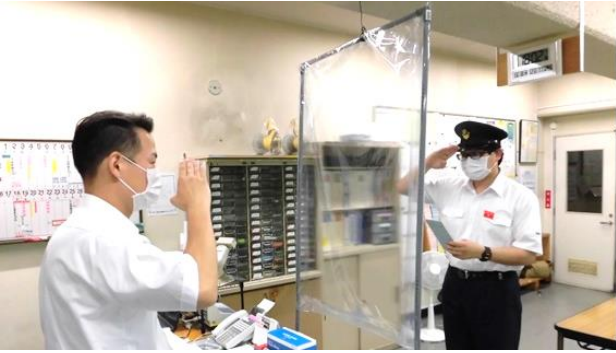
・全8駅に抗ウイルス、抗菌コーティング加工(7月1日(水)・2日(木))

駅構内でお客さまがよく手に触れる箇所(全駅の券売機・チャージ機・手すり・旅客用トイレ・椅子及びエスカレーター手すり・エレベータの押しボタン等)を除菌した後、抗ウイルス、抗菌の溶剤でコーティング加工いたしました。



・弊社のコロナ感染症対策事例

弊社では、国土交通省からの要請および「鉄道業界における感染防止のためのガイドライン」等を踏まえ、車内換気のための窓開けや各種コロナ感染症対策に取り組んでおります。



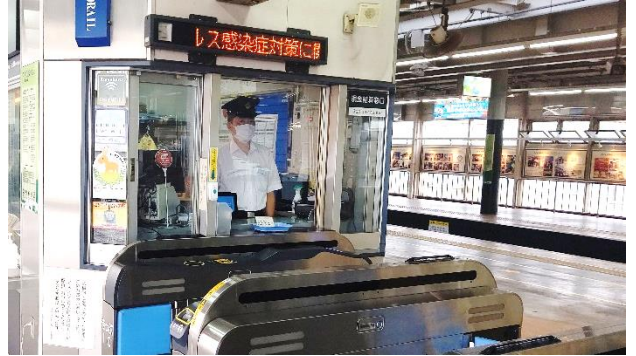
従業員の健康状態の確認



従業員の手洗い・手指消毒・うがいの徹底



全車両で複数箇所の窓開け



改札、案内窓口における、ビニールカーテン等の設置



駅構内の施設・設備に対する消毒液を用いた定期清掃



駅窓口アルコール消毒液を設置



駅トイレ便座シートクリーナー設置



大船駅駅トイレ自動水栓化