

列車混雑状況に関するお知らせ(2022年4月28日(木)更新)

いつも湘南モノレールをご利用いただき誠に有り難うございます。

平日朝夕の通勤通学時間帯に、車内やホームの混雑が発生しておりますので、混雑した時間帯につき、下記の通りお知らせいたします。

尚、2022年3月1日(火)より当社ホームページにて、各駅のリアルタイム混雑情報をご提供しておりますので、ご活用頂ければ幸いです。

(各駅のリアルタイム混雑情報等々)

<https://www.shonan-monorail.co.jp/congestion/>

記

◎混雑した時間帯のお知らせ:

○土曜日、日曜日 並びに 祝祭日:

(※1日上下合わせ266本運行、夜間・早朝を除き、ほぼ終日1時間に8本の運行)

- ・4月23日(土)、24日(日)共に、混雑した時間帯はございませんでした。
- ・4月16日(土)、17日(日)共に、混雑した時間帯はございませんでした。

○平日:(※1日上下合わせ283本運行、深夜早朝を除き、ほぼ終日1時間に8本の運行)

- ・4月26日(火)07:00~08:30、19:00~19:30の間、混雑が発生しました。
- ・4月25日(月)07:00~08:30、17:30~18:00の間、混雑が発生しました。
- ・4月22日(金)07:00~08:30、17:30~18:00の間、混雑が発生しました。
- ・4月21日(木)07:00~08:30、17:30~18:00の間、混雑が発生しました。
- ・4月20日(水)07:00~08:30、17:30~18:00、18:30~19:00の間、混雑が発生しました。

(注)上記の混雑発生状況は、大船駅での乗車及び降車人数を基にモニターしています。

1列車(3両)に166名(1両平均55名)以上ご乗車の場合を混雑発生としました。

※1列車(3両)の座席数は88席になります。

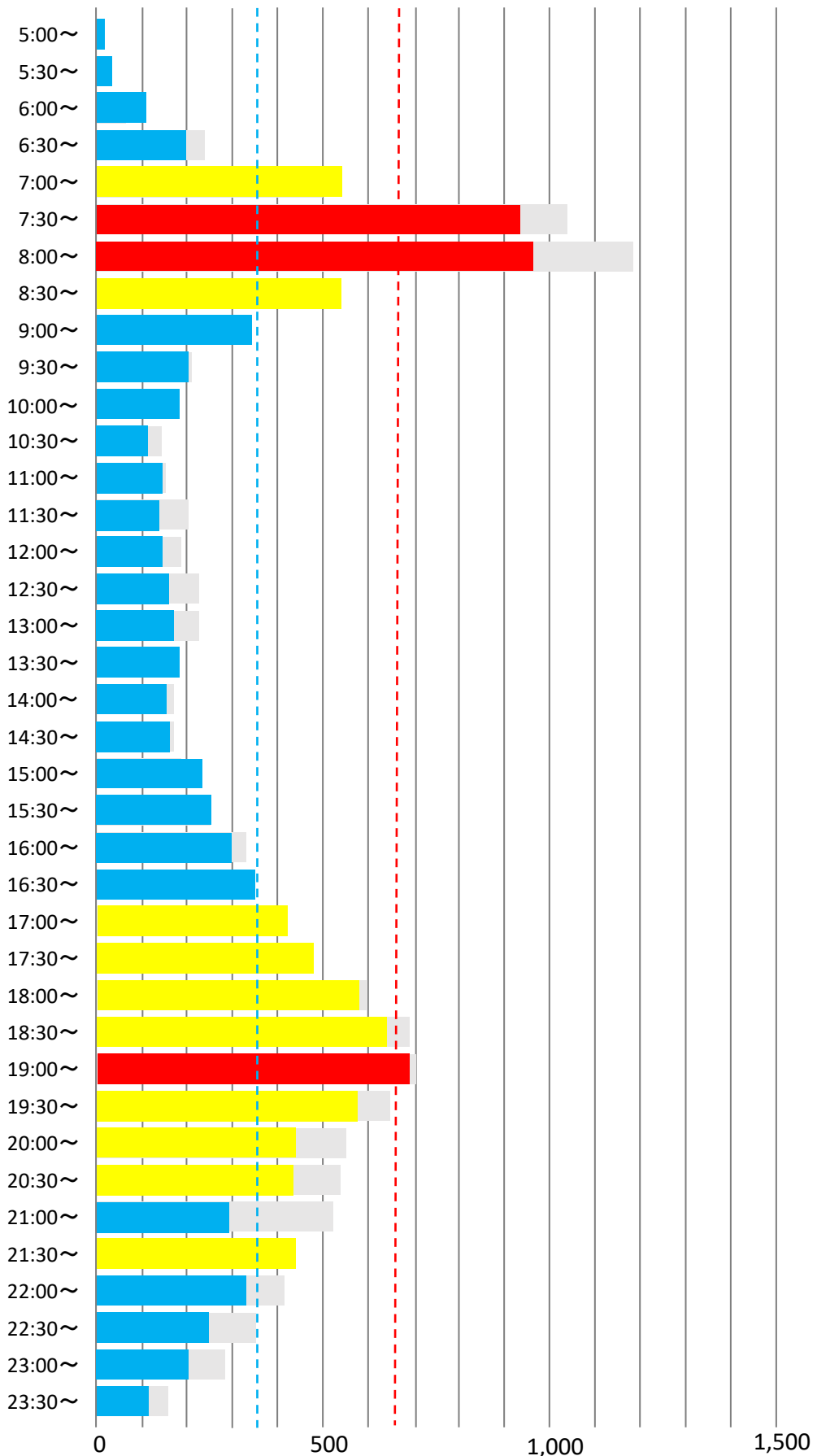
なお、ホームの混雑も勘案し、30分単位でのご案内とさせていただきます。

○当社新型コロナウイルス感染症対策につきましては、[こちらをご覧ください。](#)

平日の混雑状況のお知らせ

4月26日(火) 大船駅乗車人員数(天候:曇雨 最高気温22.6度)

【グラフ凡例】 ■:1列車166名以上ご乗車 ■:1列車165名~88名(座席数)超ご乗車
 ■:1列車88名(座席数)以下ご乗車 ※グレーはコロナ前の乗車人数(平日)



平日の混雑状況のお知らせ

4月26日(火) 大船駅降車人員数(天候:曇雨 最高気温22.6度)

【グラフ凡例】 ■:1列車166名以上ご乗車 ■:1列車165名~88名(座席数)超ご乗車
 ■:1列車88名(座席数)以下ご乗車 ※グレーはコロナ前の乗車人数(平日)

