

## 列車混雑状況に関するお知らせ(2021年7月15日(木)更新)

いつも湘南モノレールをご利用いただき誠に有り難うございます。

平日朝夕の通勤通学時間帯に、車内やホームの混雑が発生しておりますので、混雑した時間帯につき、下記の通りお知らせいたします。

### 記

#### ◎混雑した時間帯のお知らせ:

##### ○土曜日、日曜日 並びに 祝祭日:

(※1日上下合わせ266本運行、夜間・早朝を除き、ほぼ終日1時間に8本の運行)

・7月10日(土)、7月11日(日)共に、混雑した時間帯はございませんでした。

・7月3日(土)、7月4日(日)共に、混雑した時間帯はございませんでした。

##### ○平日: (※1日上下合わせ283本運行、深夜早朝を除き、ほぼ終日1時間に8本の運行)

・7月13日(火)07:00~08:30の間、混雑が発生しました。

(※詳細は別添グラフをご参照ください)

・7月12日(月)07:00~08:30の間、混雑が発生しました。

・7月9日(金)07:00~08:30、17:30~18:00の間、混雑が発生しました。

・7月8日(木)07:00~08:30の間、混雑が発生しました。

・7月7日(水)07:00~08:30、17:00~18:00の間、混雑が発生しました。

(注) 上記の混雑発生状況は、大船駅での乗車及び降車人数を基にモニターしています。

1列車(3両)に166名(1両平均55名)以上ご乗車の場合を混雑発生としました。

※1列車(3両)の座席数は88席になります。

なお、ホームの混雑も勘案し、30分単位でのご案内とさせていただきます。

○当社新型コロナウイルス感染症対策につきましては、[こちらをご覧ください。](#)

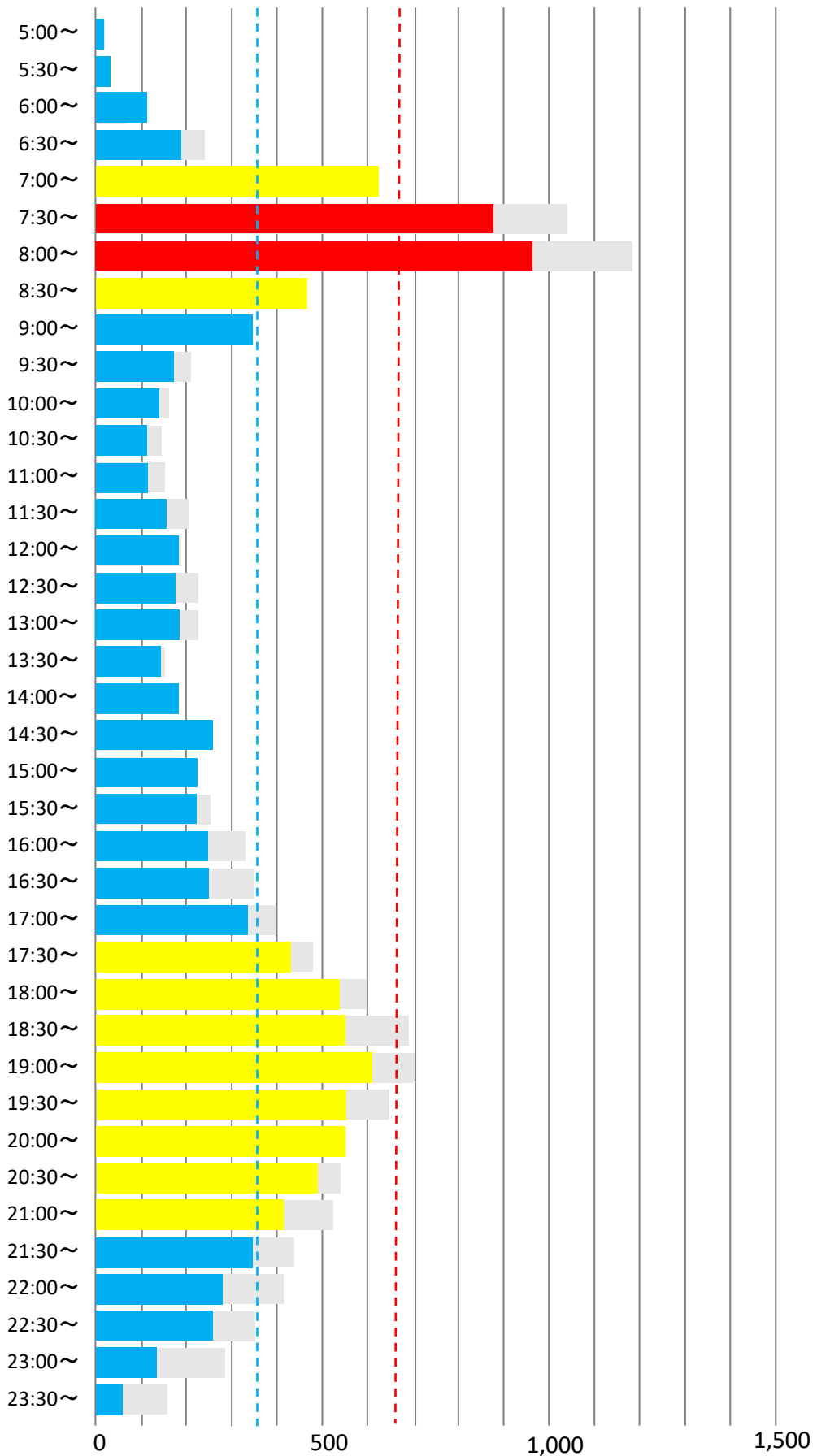
○湘南モノレールの従業員、協力会社、江ノ島電鉄株式会社の従業員などを対象に、医療法人湘和会湘南記念病院のご協力を得て、新型コロナウイルスワクチンの職域接種を、7月7日(水)より開始いたしました。

なお、本職域接種は、8月末を目途に、2回目の接種を完了予定です。

# 平日の混雑状況のお知らせ

## 7月13日(火) 大船駅乗車人員数(天候:曇雨 最高気温28.3度)

【グラフ凡例】 ■:1列車166名以上ご乗車 ■:1列車165名~88名(座席数)超ご乗車  
 ■:1列車88名(座席数)以下ご乗車 ※グレーはコロナ前の乗車人数(平日)



# 平日の混雑状況のお知らせ

## 7月13日(火) 大船駅降車人員数(天候:曇雨 最高気温28.3度)

【グラフ凡例】 ■:1列車166名以上ご乗車 ■:1列車165名~88名(座席数)超ご乗車  
 ■:1列車88名(座席数)以下ご乗車 ※グレーはコロナ前の乗車人数(平日)

