

富士見町駅下り(江の島方面)新駅舎3月21日(木)開業。 下りホームでもエレベーターの供用を開始いたします。

湘南モノレール株式会社(本社:神奈川県鎌倉市、代表取締役社長:尾渡英生)は、富士見町駅下り(江の島方面行き)新駅舎の供用を2019年3月21日(木)始発より開始いたします。

富士見町駅は、ホームや階段等の駅施設が上り下り別々でございます。上り駅施設は、2017年3月28日よりホーム幅を一部拡幅、エレベーターの供用を開始いたしました。

下り駅施設につきましては、2017年新駅舎建設用地を取得、2018年9月工事着工、本年3月21日開業の運びとなりました。新駅舎は、エレベーター、階段やコンコース等を備え、バリアフリー化された、ご利用いただきやすい駅となっています。

新駅舎開業に伴い、現在ご利用いただいております階段はご利用いただけなくなりますので、ご理解とご協力をお願い申し上げます。

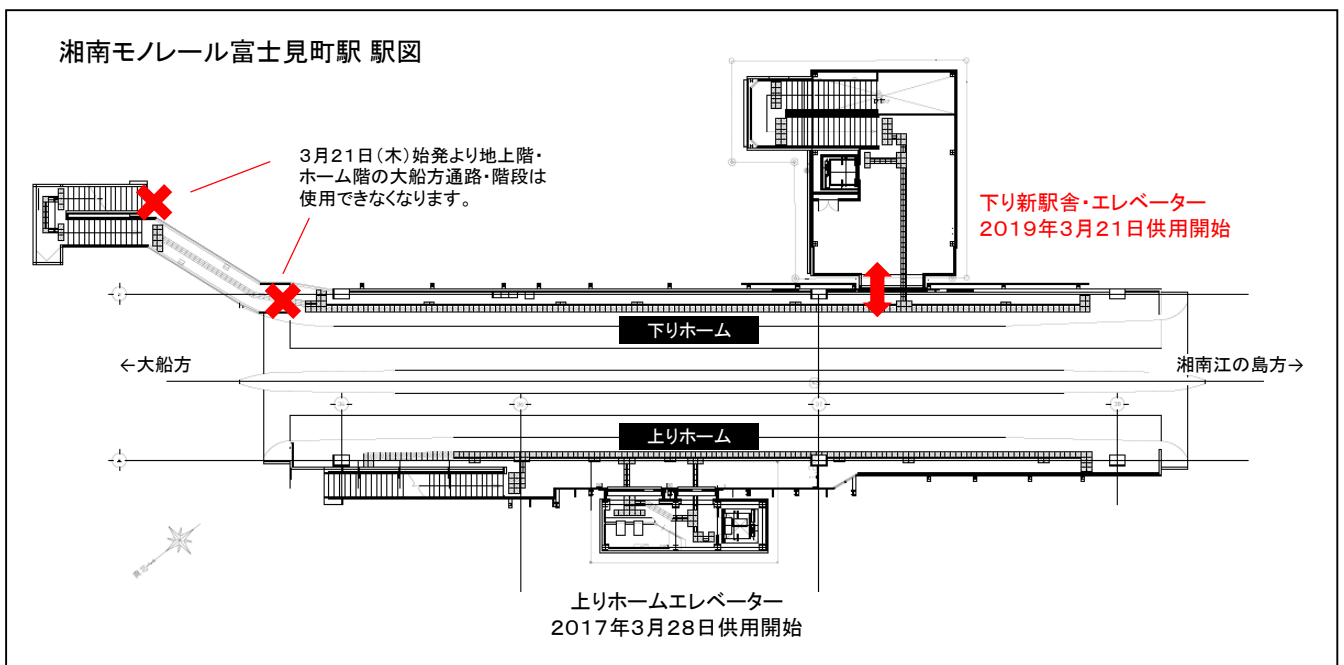
本年夏江の島で開催のセーリングワールドカップシリーズ江の島大会やプレオリンピック大会前の昨年12月、湘南江の島駅はリニューアルオープンし、5階ホーム・改札階と地上階がエレベーターとエスカレーターで結ばれました。そして、この度富士見町駅は上り下り両駅施設共エレベーターでバリアフリー化されます。

湘南モノレールは、今後ともご利用者の利便性向上に努め、安全で安心な輸送、定時運行を続けて参ります。

富士見町駅下り「江の島方面新駅舎」概要

供用開始日 2019年3月21日(木)始発より

※新駅舎の概要は、駅図、完成画像をご参照ください。





工事着工前



工事着工前



完成 外観



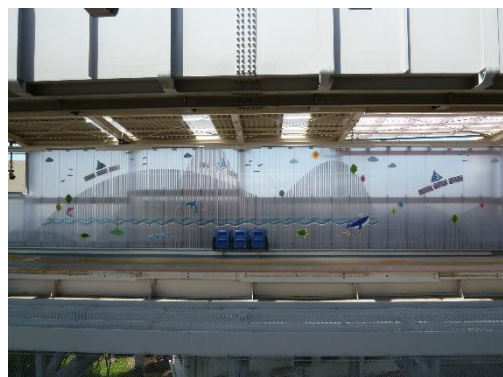
完成 外観



完成 1階



完成 ホーム階



上りホーム



上りエレベーター

【本リリースに関するお問い合わせ・ご取材依頼】

湘南モノレール株式会社 広報課

〒248-0022 神奈川県鎌倉市常盤18番地 TEL:0467-45-3342 FAX:0467-44-5799

E-mail: koho@shonan-monorail.co.jp

公式ホームページ: <http://www.shonan-monorail.co.jp/>