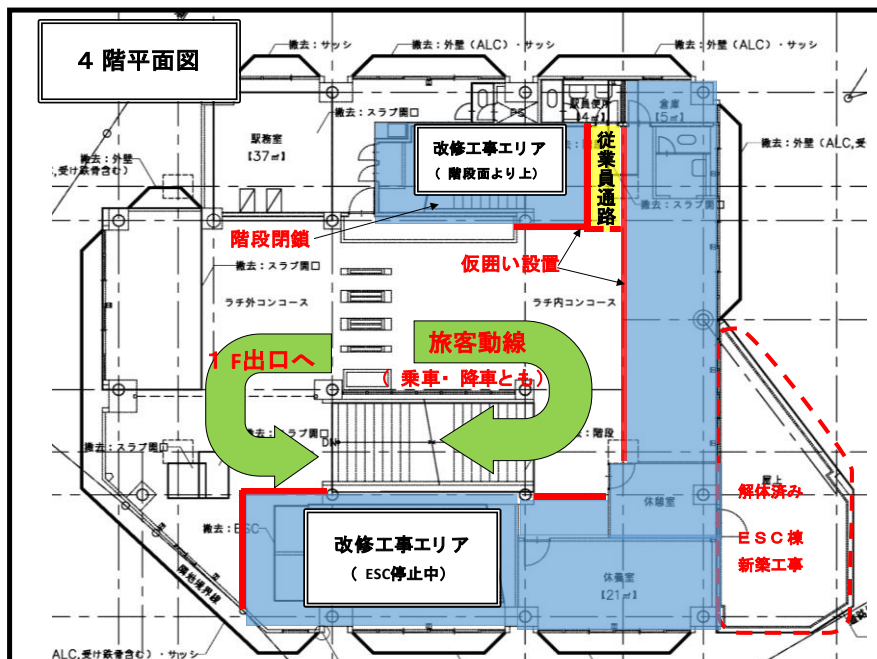
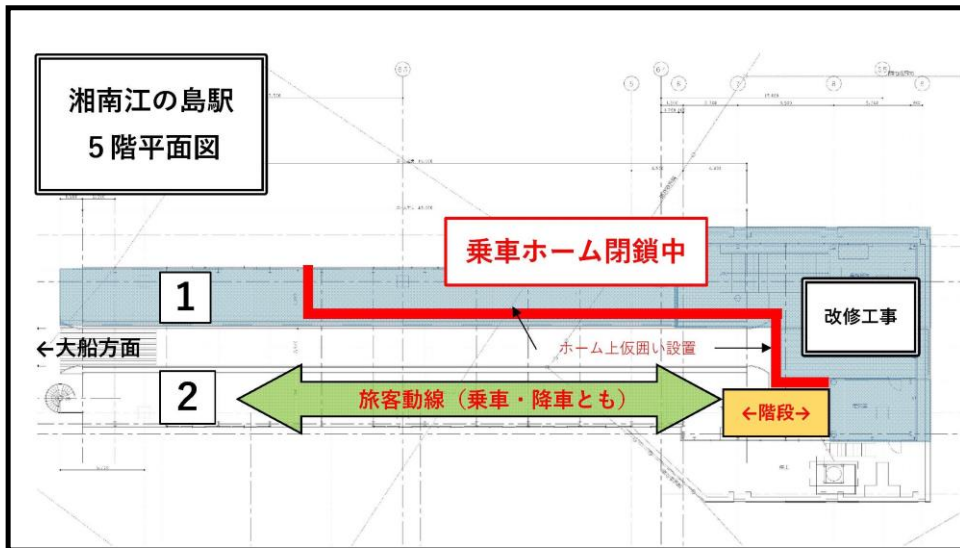


湘南江の島駅舎工事に伴う使用ホーム変更のお知らせ

いつも湘南モノレールをご利用いただきまして、誠にありがとうございます。
駅舎改修工事に伴い、使用ホームの変更を下記のとおり実施いたします。
ご利用のお客様には、ご迷惑をおかけいたしますが、ご理解とご協力の程、
よろしくお願いいたします。

記

- ・ 期間 日時 2018年 1月 9日(火)初電 から
2018年 3月 31日(土)終電まで(予定)
 - * 1/9(火)より現在の乗車ホームが工事のため使用停止になり現在の降車ホームでの乗降となります。
 - * 4/1以降改札口が5階に切り替わる予定です。
- ・ 略図



※ 本工事につきましてご不明な点等が御座いましたら、誠にお手数ですが
下記宛てまでご連絡下さいようお願い申し上げます。

- ・ お問い合わせ先 湘南モノレール株式会社 技術部 TEL 0467-45-3187
大成建設株式会社 TEL 0466-54-9871